

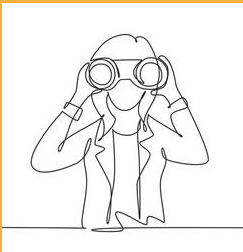
Eline Wagemaker, Maaïke van Rest en Benjamin van Ark



Inspireren Doe je samen

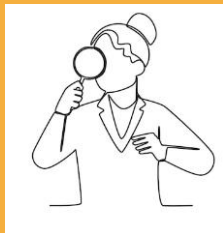
Hoe wij een werkplek creëerden voor een co-onderzoeker met een LVB aan de Vrije Universiteit

Wat is een co-onderzoeker?



Ervaringsdeskundige

- Adviserende rol
- Bij gedeelten van onderzoek
- Reflecteert op eigen ervaringen



Co-onderzoeker

- Regisseur rol
- Werkt aan alle onderzoeksfasen
- Heeft onderzoeksvaardigheden

Randvoorwaarden

- 1. Organisatorische afstemming:** Samenwerking met HR voor contract
- 2. Financiële en juridische inbedding:** Afstemming met UWV en bewindvoerder vanwege Wajong-uitkering en reiskosten
- 3. Dagelijkse begeleiding:** aanstelling van buddy voor dagstructuur en coaching

Toegevoegde waarde

- **Uniek perspectief:** cliënt & collega (quote)
- **Betere output:** scherper, toegankelijker en beter toepasbaar
- **Échte inclusie:** volwaardig medewerker

Benjamin: "Door te kijken waar ik moeite mee heb, kan ik onderzoek over verstandelijke beperking beter maken."

Take home message



Voorkom tokenisme

Een co-onderzoeker is geen "inclusiesymbool". Let op gelijke behandeling en kijk kritisch naar vaardigheden



Maatwerk

Sluit aan bij individuele kracht en belastbaarheid, de co-onderzoeker hoeft niet met alles mee te werken

Meer weten? B.van.ark@vu.nl