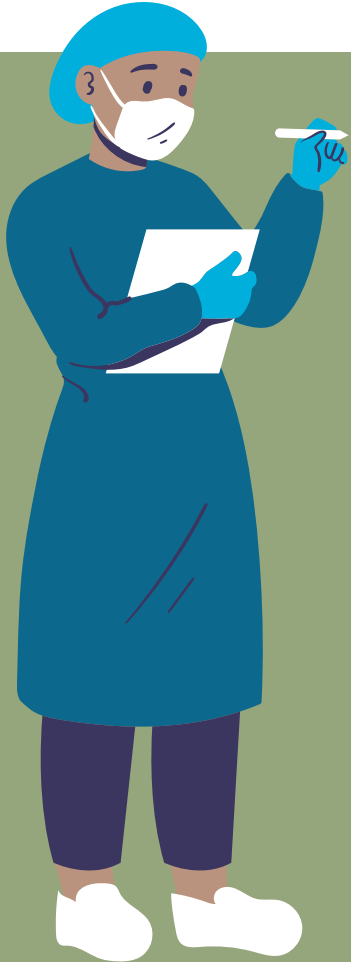


Kennismanagement in de zorg voor mensen met een verstandelijke beperking

TEN TIJDE VAN DE COVID-19 PANDEMIE



INTRODUCTIE

Het doel van dit onderzoek was om inzicht te krijgen in hoe mensen werkzaam in de zorg voor mensen met een verstandelijke beperking kennis hebben uitgewisseld tijdens de COVID-19 pandemie. We hebben onderzocht hoe kennisontwikkelaars, intermediaire partijen en kennisgebruikers 1) kennismanagement hebben ervaren tijdens deze crisisperiode, 2) hoe is gereageerd op en omgegaan met de kennisbehoeften in de sector, en 3) welke veranderingen in rollen en samenwerking in deze periode zijn geweest.

METHODEN

25 online interviews zijn afgenomen met mensen die werkzaam zijn in de zorg voor mensen met een verstandelijke beperking. Het gaat hierbij om drie stakeholder groepen:

- Kennisontwikkelaars; zij wegen, ontwikkelen en verspreiden (wetenschappelijke) kennis;
- Intermediaire partijen; zij brengen en vertalen kennis naar de praktijk;
- Kennisgebruikers; zij verwerken en gebruiken de ontwikkelde en gedeelde kennis.



Knowledge management in the care for people with intellectual disabilities during the COVID-19 pandemic. (2024). Nägele, M.E., Bevelander, K.E., Nies, H.L.G.R., Embregts, P.J.C.M., Biervliet, N., Leusink, G.L. and Naaldenberg, J. Knowledge and Process Management, 1-19. <https://doi.org/10.1002/kpm.1776>

RESULTATEN

Kennisgebruikers hadden een dringende behoefte aan specifieke kennis over mensen met een verstandelijke beperking en de vertaling van beschikbare kennis over de algemene bevolking naar de situatie van mensen met een verstandelijke beperking. De focus lag voornamelijk op de productie en verspreiding van covid-gerelateerde kennis, maar er was weinig aandacht voor de weging en toepassing van deze kennis in de setting van mensen met een verstandelijke beperking (validatie). De samenwerking en kennisuitwisseling binnen stakeholder groepen werd geïntensiveerd door bestaande samenwerkingsverbanden, zoals academische werkplaatsen. Tussen kennisontwikkelaars en kennisgebruikers ontstonden korte lijntjes om behoeften uit te wisselen en kennis te ontwikkelen.



CONCLUSIE

Bij toekomstige pandemieën is het belangrijk om meer ondersteuning te bieden bij kennisvalidatie in de zorg voor mensen met een verstandelijke beperking, zodat de betrouwbaarheid en toepasbaarheid van kennis beter kan worden beoordeeld en het toekomstige gebruik van kennis in de praktijk kan worden geoptimaliseerd. Bestaande samenwerkingsverbanden, zoals academische werkplaatsen, kunnen hier een belangrijke rol in spelen.



Wil je meer weten of heb je vragen over het onderzoek?

Masha.Nagele@radboudumc.nl

