

EIGEN REGIE BIJ NAH+

Een needs-assessment voor afbouw van onvrijwillige zorg

Marco Meijer, Esther Bisschops, Kitty Jurrius, Carlo Schuengel & Debby Gerritsen

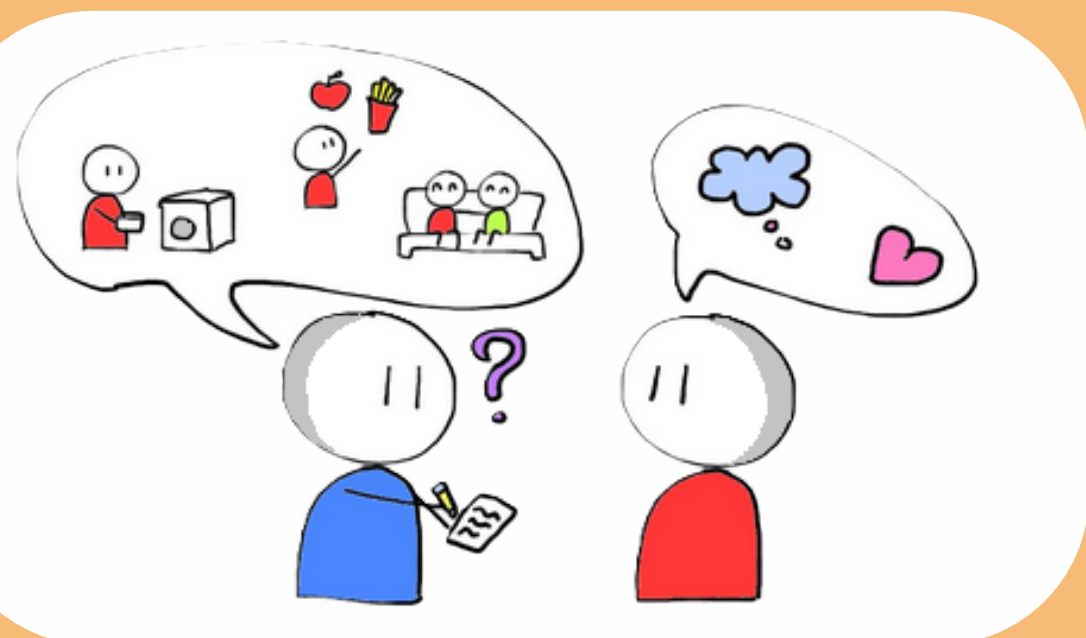
DOEL



Ervaringen met onvrijwillige zorg vanuit verschillende perspectieven analyseren om de impact op de basisbehoeften van Self-Determination Theory (SDT) te onderzoeken bij cliënten met Niet-Aangeboren Hersenletsel en bijkomende neuropsychiatrie (NAH+)

SELF-DETERMINATION THEORY

- Competence (Competentie)
- Autonomy (Autonomie)
- Relatedness (Verbondenheid)



Q3 2026

ONDERZOEKSOPZET



Shadowing

- Observaties bij cliënten
- Dagdeel waarin onvrijwillige zorg wordt ingezet
- Duur hangt af van belastbaarheid

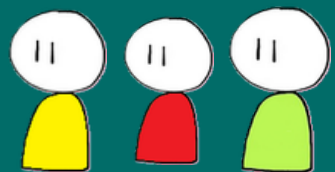
Interviews

- Vragen zijn gebaseerd op behoeftes van SDT
- Dag(programma) met cliënt doorlopen en vragen naar gedachten en gevoelens

Foto-elicitering

- Tekeningen (praatkaarten) van verschillende vormen van onvrijwillige zorg
- Foto's gemaakt tijdens shadowing

DEELNEMERS



5 - 10

Per Perspectief

Cliënt

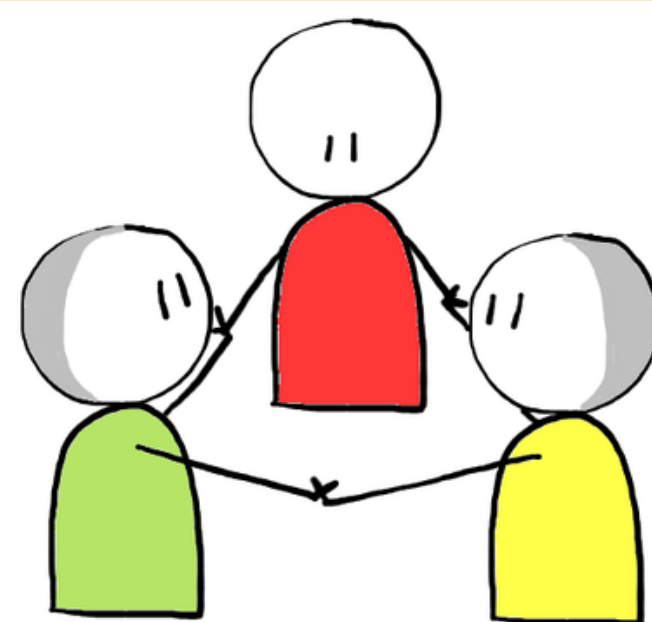
- Cliënten met NAH+
- Onderdeel van het zorglandschap NAH+
- Dilemma tussen eigen regie bevorderen en inzet onvrijwillige zorg

Professional

- Begeleider of behandelaar
- Organisatie valt onder zorglandschap NAH+
- Is betrokken bij inzet onvrijwillige zorg

Verwant

- Verwant of wettelijke vertegenwoordiger
- Is betrokken bij de cliënt en het team
- Betrokken bij inzet onvrijwillige zorg

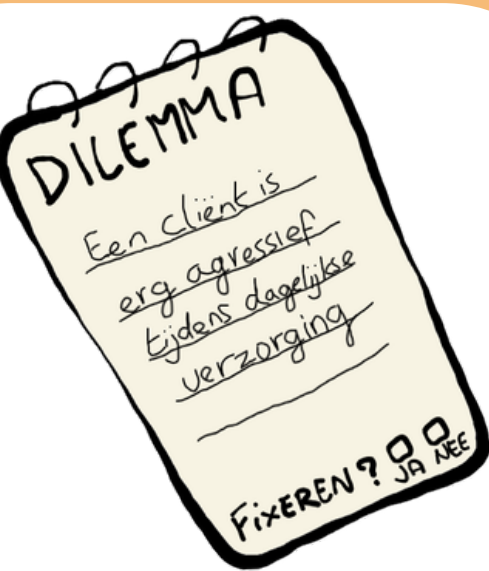


Q1 2027

VERVOLGONDERZOEK



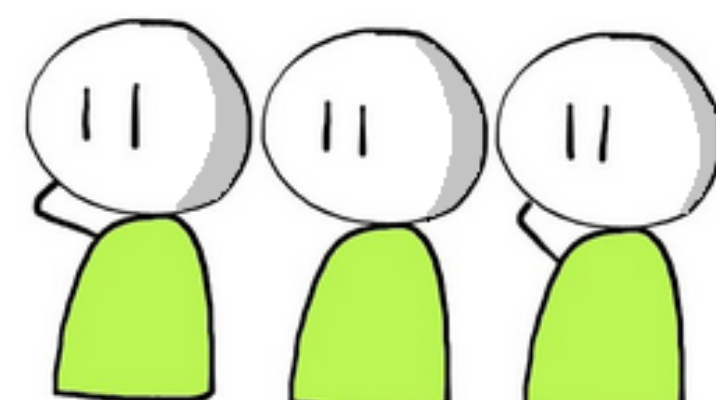
- Resultaten bieden input voor doorontwikkeling van Multidisciplinair Expertiseteam (MDET) om te gebruiken bij NAH+
- Samenwerking met ervaringsdeskundigen om praten over onvrijwillige zorg met cliënten makkelijker te maken (foto-elicitering)



KENNISDELING



- Resultaten presenteren aan verwanten en ervaringsdeskundigen rondom NAH+ en op congressen (Hersenletselcongres, Leids Congres Bureau)
- Uitkomsten worden gedeeld in de nieuwsbrief van het Kenniscentrum NAH+ en via het CVA Kennisnetwerk
- Beschrijven in Open-Access artikel



Meer weten?



Scan QR!



Contactgegevens hoofdonderzoeker
Mail: marco.meijer@sheerenloo.nl
T: 06-12073642